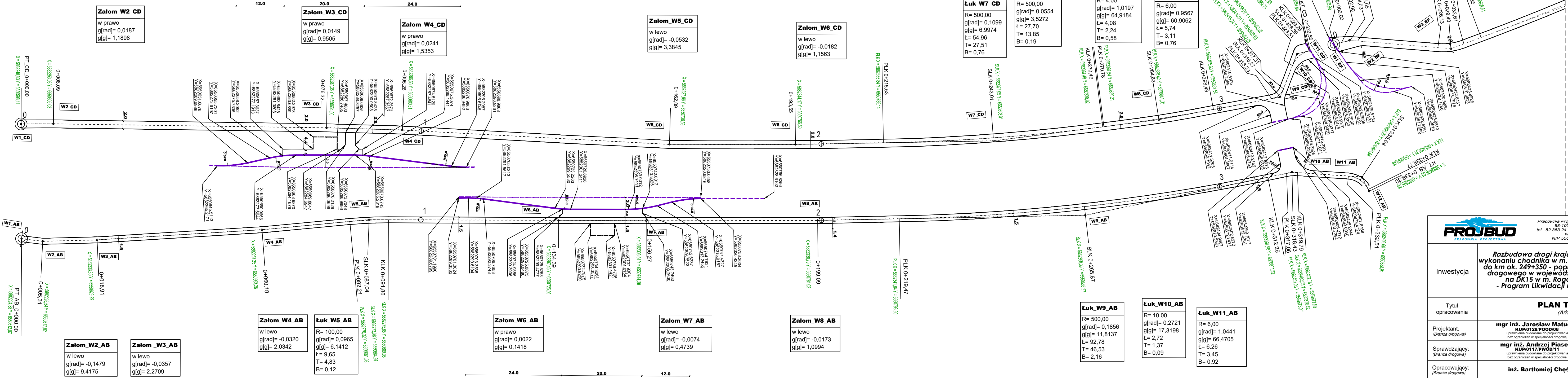


SKALA 1:500

Układ odniesienie: PL-ETRF89, układ wsp. płaskich: PL-2000

strefa 6 (18°), układ wys.: PL-KRON86-NH



PROJBUD Pracownia Projektowa PROJBUD Jarosław Matuszak 85-100 Inowrocław, ul. Poznańska 36 tel. 52 353 24 77 e-mail: biuro@projbud-inowroclaw.pl www.projbud-inowroclaw.pl NIP 556-146-67-72 REGON 091367072		
Inwestycja	Rozbudowa drogi krajowej nr 15 polegająca na wykonaniu chodnika w Rogówko od km ok. 248+100 do km ok. 249+350 - poprawa bezpieczeństwa ruchu drogowego w województwie kujawsko-pomorskim na DK15 w m. Rogówko w ramach PBDK - Program Likwidacji Miejsc Niebezpiecznych	
Tytuł opracowania	PLAN TYCZENIA (Arkusz 1/2)	
Projektant: (Branża drogowa)	mgr inż. Jarosław Matuszak KUP0128P00008 uprawnienia budowlane do projektowania bez ograniczeń w specjalności drogowej	Podpis:
Sprawdzający: (Branża drogowa)	mgr inż. Andrzej Piasecki KUP0117P00011 uprawnienia budowlane do projektowania bez ograniczeń w specjalności drogowej	Podpis:
Opracowujący: (Branża drogowa)	inż. Bartłomiej Chęś	Podpis:
Faza:	PROJEKT WYKONAWCZY	Data:
Skala:	1:500	Nr rysunku:
		08.2017
		D.2.1

Łączy arkusz 2